



COMUNE DI BREGANZE

IL BILANCIO 2009 i principali macroaggregati

Il bilancio di previsione del Comune, **approvato il 22 dicembre 2008 con atto nr 47**, risulta in pareggio: il volume delle previsioni di entrata è uguale, infatti, alle corrispondenti previsioni di spesa. In particolare la manovra complessiva di bilancio per l'anno 2009 è pari a Euro **10.640.700,00**.

Questo valore complessivo fornisce solo un'informazione sintetica sull'attività che il comune intende sviluppare nell'esercizio, senza indicare quale sia la destinazione finale delle risorse disponibili. Impiegare mezzi finanziari nell'acquisto di beni di consumo è infatti cosa ben diversa dall'utilizzarli per acquisire beni di uso durevole (beni strumentali) o finanziare la costruzione di opere pubbliche.

La suddivisione del bilancio di competenza nelle quattro componenti permette invece di distinguere quante e quali risorse siano destinate rispettivamente:

- al funzionamento dell'ente (bilancio di parte corrente);
- all'attivazione di interventi in e/capitale (bilancio investimenti);
- ad operazioni prive di contenuto economico (movimenti di fondi);
- ad operazioni da cui derivano situazioni di debito/credito estranee alla gestione dell'ente (servizi per conto terzi).

BILANCIO	ENTRATE	SPESE
AVANZO APPLICATO	€ 70.000,00	
CORRENTE	€ 5.050.500,00	€ 5.120.500,00
INVESTIMENTI	€ 4.470.200,00	€ 4.470.200,00
MOVIMENTI DI FONDI	€ -	€ -
SERVIZI C/TERZI	€ 1.050.000,00	€ 1.050.000,00

NELLA SEGUENTE PRESENTAZIONE ANALizzerEMO

BILANCIO CORRENTE

In tale parte sono riportate le spese e le correlative entrate necessarie per il funzionamento giornaliero dell'Ente quali:

- Personale
- Acquisto di beni
- Prestazioni di servizio (utenze telefoniche, acqua, gas, luce, ecc.)
- Trasferimenti (contributi volti a promuovere attività di competenza)
- Quota capitale ed interessi di mutui in ammortamento

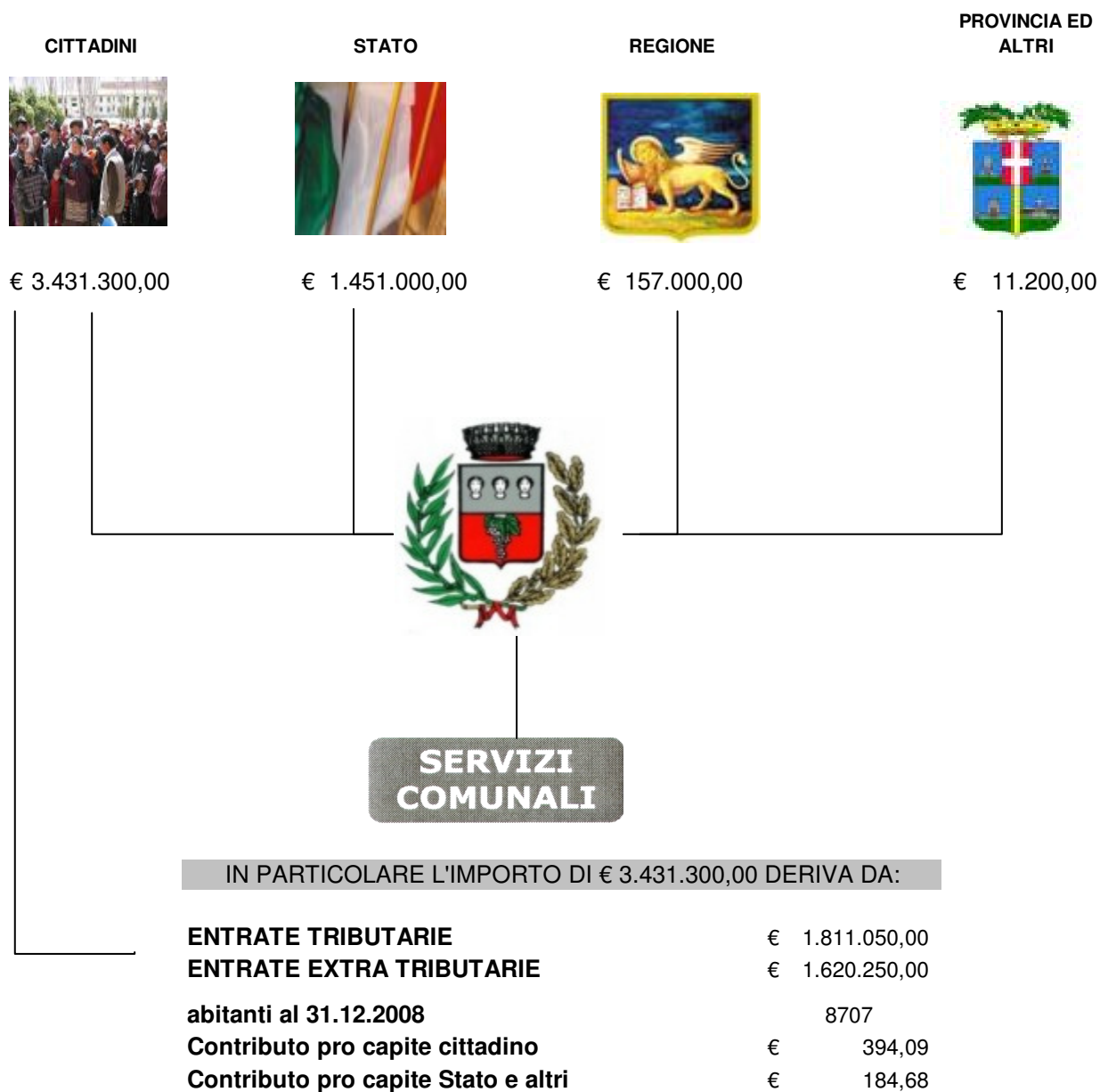
INVESTIMENTI

In tale parte, invece, sono riportate le spese che l'ente sostiene per la realizzazione di opere pubbliche in particolare:

- Opere di viabilità
- Realizzazione e manutenzione immobili, sedi di edifici scolastici
- spese incarichi tecnici
- Acquisto beni durevoli per uffici e scuole

IL BILANCIO CORRENTE 2009 : le entrate

PER POTER FORNIRE SERVIZI ALLA COLLETTIVITA'
IL COMUNE PREVEDE DI ACQUISTARE RISORSE DA:



IL BILANCIO CORRENTE 2009 : le entrate

LE PRINCIPALI ENTRATE PROPRIE PREVISTE SONO:

ENTRATE TRIBUTARIE

IMPOSTA	IMPORTO
ICI	€ 1.040.000,00
Addizionale IRPEF	€ 515.000,00
Compartecipazione IPEF	€ 106.000,00
Addizionale consumo energia elettrica	€ 85.000,00
5 per mille IRES (EX IRPEF)	€ 10.000,00
Imposta pubblicità	€ 20.000,00
Altre (Tosap ...)	€ 35.050,00

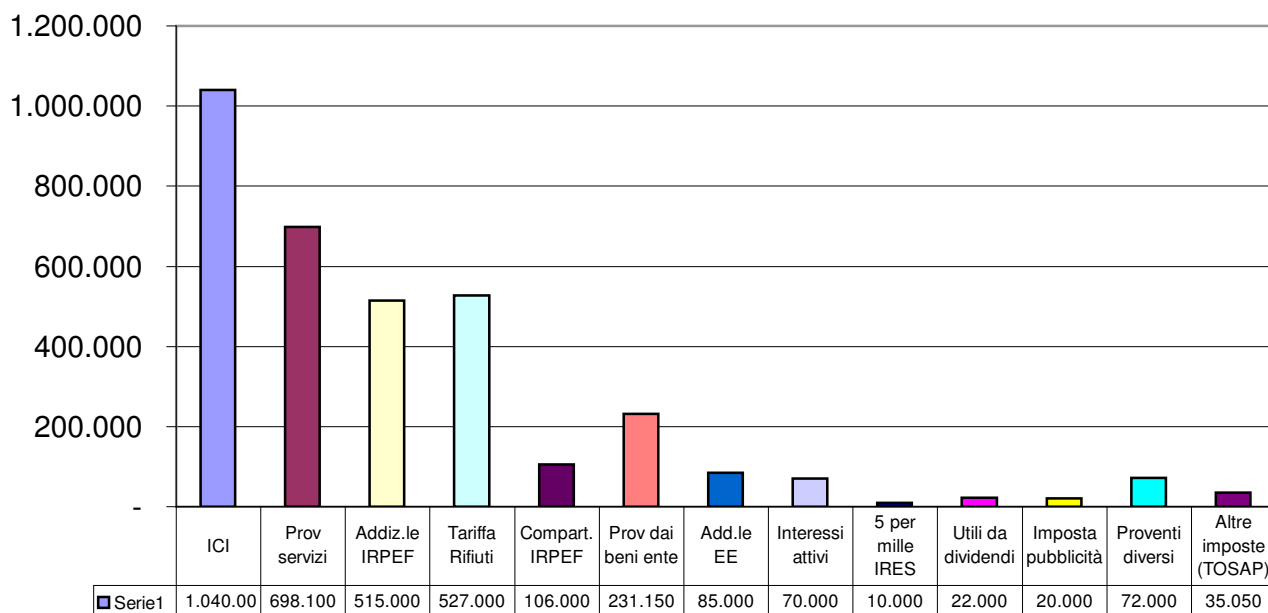
ENTRATE EXTRATRIBUTARIE

ENTRATA	IMPORTO
Proventi servizi pubblici al netto TIA	€ 698.100,00
Tariffa Igiene ambientale	€ 527.000,00
Proventi dai beni ente (affitti, rimborsi, mutui,..)	€ 231.150,00
Interessi attivi	€ 70.000,00
Utili da dividendi	€ 22.000,00
Proventi diversi	€ 72.000,00

PRESSIONE TRIBUTARIA PROCAPITE :

€

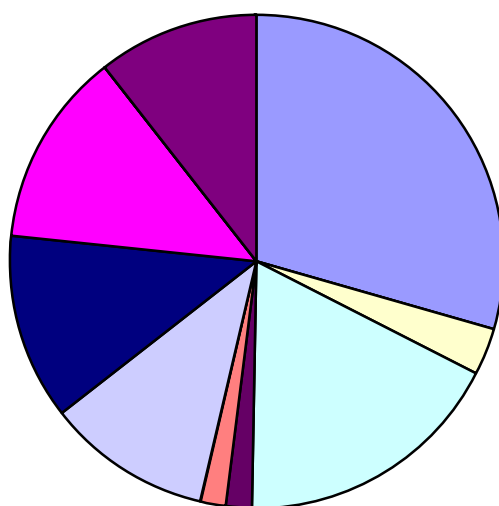
208,00



IL BILANCIO CORRENTE 2009 : le spese

COME SARANNO SPESE LE ENTRATE CORRENTI RACCOLTE?

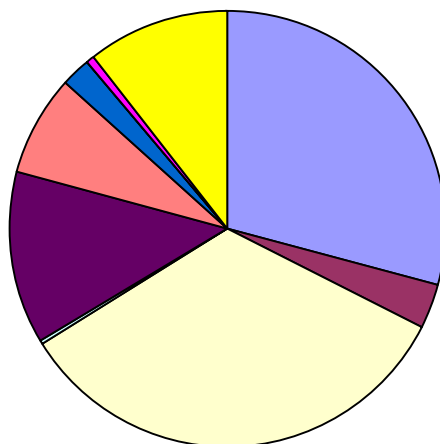
AMMINISTRAZIONE GENERALE - Organi istituzionali, Ufficio tecnico, Servizio Anagrafe e Stato	€ 1.514.087,00
GIUSTIZIA - Uffici Giudiziari	€ -
SICUREZZA PUBBLICA - Polizia locale. Polizia Amm.	€ 148.000,00
ISTRUZIONE - Scuola materna, Scuola elementare, Istruzione secondaria, Assistenza scolastica.	€ 905.650,00
CULTURA - Biblioteche ed attività culturali.	€ 86.000,00
SPORT E TEMPO LIBERO - Stadio comunale e manifestazioni sportive e ricreative.	€ 89.034,00
TURISMO - Servizi turistici, Manifestazioni turistiche.	€ 2.000,00
VIABILITÀ E ILLUMINA/IONE PUBBLICA	€ 557.550,00
AMBIENTE E TERRITORIO - Urbanistica, E.R.P., protezione civile,	€ 623.750,00
SETTORE SOCIALE - Asili nido, strutture residenziali per anziani, Assistenza e beneficenza.	€ 648.250,00
SVILUPPO ECONOMICO - Mercati, mattatoio, servizi relativi al commercio.	€ 8.000,00
SERVIZI PRODUTTIVI - Distribuzione gas ed altri.	€ -
QUOTE CAPITALE MUTUI IN AMMORTAMENTO	€ 538.179,00
TOTALE	€ 5.120.500,00



■ amministrazione	■ giustizia	■ sicurezza pubblica
■ istruzione	■ cultura	■ sport
■ turismo	■ viabilità	■ ambiente
■ sociale	■ sviluppo	■ servizi prod
■ quote mutui		

IL BILANCIO CORRENTE 2009 : le spese**PER PAGARE COSA?**

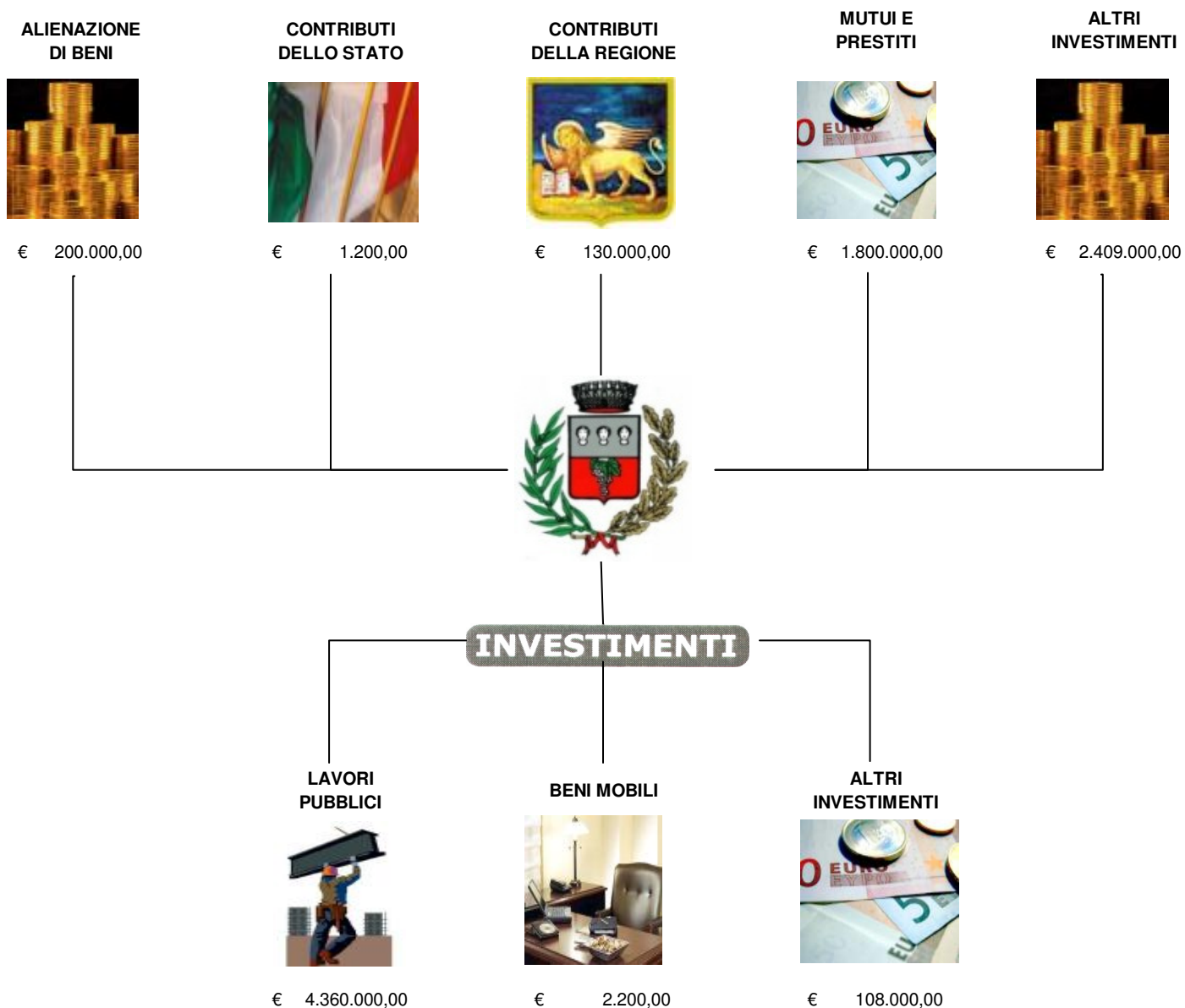
PERSONALE	€	1.478.671,00
ACQUISTO DI BENI	€	170.700,00
PRESTAZIONI DI SERVIZI	€	1.708.400,00
FITTI ED UTILIZZO BENI DI TERZI	€	27.700,00
TRASFERIMENTI (CONTRIBUTI)	€	639.200,00
RIMBORSO INTERESSI PASSIVI SU MUTUI	€	383.984,00
IMPOSTE E TASSE	€	121.150,00
ONERI STRAORDINARI DI GESTIONE	€	31.000,00
AMMORTAMENTI	€	-
FONDO DI RISERVA E FONDO SVALUTAZIONE CREDITI	€	21.516,00
RIMBORSO QUOTA CAPITALE MUTUI	€	538.179,00
TOTALE	€	5.120.500,00



■ PERSONALE	■ ACQUISTO DI BENI
□ PRESTAZIONI DI SERVIZI	□ FITTI ED UTILIZZO BENI DI TERZI
■ TRASFERIMENTI (CONTRIBUTI)	■ RIMBORSO INTERESSI PASSIVI SU MUTUI
■ IMPOSTE E TASSE	□ ONERI STRAORDINARI DI GESTIONE
■ AMMORTAMENTI	■ FONDO DI RISERVA E SVALUTAZIONE CREDITI
■ RIMBORSO QUOTA CAPITALE MUTUI	

IL BILANCIO INVESTIMENTI 2009 : le entrate

PER POTER REALIZZARE OPERE PUBBLICHE IL COMUNE UTILIZZERA':

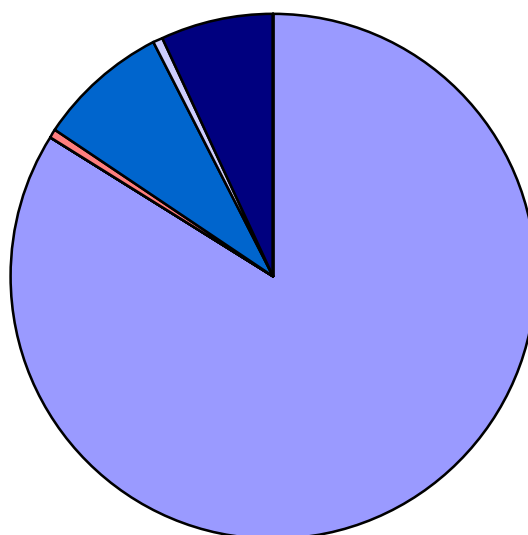


SPESA PRO CAPITE INVESTIMENTI ANNO 2009	€	513,40
SPESA PRO CAPITE INVESTIMENTI ANNO 2008	€	370,81
SPESA PRO CAPITE INVESTIMENTI ANNO 2007	€	178,67
SPESA PRO CAPITE INVESTIMENTI ANNO 2006	€	246,69
SPESA PRO CAPITE INVESTIMENTI ANNO 2005	€	154,70
SPESA PRO CAPITE INVESTIMENTI ANNO 2004	€	297,31

IL BILANCIO INVESTIMENTI 2009: le spese

IN QUALI SETTORI SARANNO REALIZZATI GLI INVESTIMENTI?

AMMINISTRAZIONE GENERALE - Organi istituzionali, Ufficio tecnico, Servizio Anagrafe e Stato	€ 3.750.200,00
GIUSTIZIA - Caserma dei Carabinieri	€ -
SICUREZZA PUBBLICA - Polizia locale. Polizia Amm.	€ -
ISTRUZIONE - Scuola materna, Scuola elementare, Istruzione secondaria, Assistenza scolastica.	€ -
CULTURA - Biblioteche ed attività culturali.	€ -
SPORT E TEMPO LIBERO - Stadio comunale e manifestazioni sportive e ricreative.	€ 30.000,00
TURISMO ~ Servizi turistici, Manifestazioni turistiche.	€ 350.000,00
VIABILITÀ E ILLUMINAZIONE PUBBLICA	€ 30.000,00
AMBIENTE E TERRITORIO - Urbanistica, E.R.P., protezione civile,	€ 310.000,00
SETTORE SOCIALE - Asili nido, strutture residenziali per anziani, Assistenza e beneficenza.	€ -
SVILUPPO ECONOMICO - Mercati, mattatoio, servizi relativi al commercio.	€ -
SERVIZI PRODUTTIVI - Distribuzione gas ed altri.	€ -
TOTALE	€ 4.470.200,00



■ amministrazione	■ giustizia	■ sicurezza pubblica
■ istruzione	■ cultura	■ sport
■ turismo	■ viabilità	■ ambiente
■ sociale	■ sviluppo	■ servizi prod